

Phytothérapie Kkena

Phytothérapie personnalisée



Kkena



Phytothérapie Kkena

Phytothérapie personnalisée

Nos extraits hydroalcooliques sont composés du totum de la plante standardisé sur un ou plusieurs principes actifs. Ils sont 100% biodisponibles et le produit final ne contient ni eau ni alcool, et peut être utilisé par tous.

Présentés sur microbilles, ils ont une libération progressive ce qui double leur temps de présence dans l'organisme.



Produit 100% naturel, garanti sans gluten, sans lactose, sans sucre ajouté, sans sel, sans aspartame, sans soja, sans alcool et sans conservateur.



Principes généraux à propos des compléments alimentaires



Un complément alimentaire ne se substitue pas à un régime alimentaire varié et à un mode de vie sain.

Ne pas dépasser la dose quotidienne recommandée.

Tenir hors de portée des enfants.

Déconseillé aux femmes enceintes et allaitantes.

Informez votre médecin ou thérapeute en cas de prise simultanée de médicaments.

Posologies

Boîtes de 120 gélules

En général, une gélule pour **15 kg** de poids corporel

- Traitement actif lors d'une pathologie : **deux gélules matin et soir.**
- Accompagnant des maladies dégénératives :
Dose d'attaque : deux gélules matin, midi et soir.
- Traitement prophylactique (personne en bonne santé, épisode viral, et infectieux) : **une gélule matin et soir.**
- Titre préventif à long terme, après consolidation d'un traitement cancéreux, hématologique, viral ou immunitaire grave : **une gélule par jour selon les indications médicales.**

Stimulation immunité antivirale

MT40

(PAO) Geissospermum laeve, Aspidosperma subincanum

Stimulation immunitaire antivirale ARN et **ADN**.

Inhibiteur de la transcriptase reverse (TR) virale et microbienne.

Molécule verrou qui évite toute relaxation et fragilisation de l'ADN en position télomérique (première étape des pathologies dégénératives auto-immunes et cancéreuses).



MT41

(**Catharanthus roseus**) Alstonine / Raubasine

Protection anti-virale.
Régulation de la distribution du fer
intra et extra-cellulaire.

Molécule verrou qui évite toute relaxation
et fragilisation de l'**ADN**.

Protection et régulation de la traduction **ADN/ARN messenger**.



MT42

(**Association MT40 et MT41**)

Cette préparation est intéressante sur le plan préventif viral, microbien, et selon les indications prédictives HLA dans le cadre des maladies auto-immunes et dégénératives.

MT43

Ginkgo biloba

Anti-fibrosant lors des traitements
chimiothérapeutiques et radiothérapeutiques.

Régulation de la circulation artério-veineuse, prévention de
l'évolutivité des neurofibromatoses type II dans le cadre
d'une prédisposition familiale.



MT44

Chelidonium majus / Naringine

Régulation immunitaire, molécules verrouss
surtout actives sur la relaxation de l'**ADN** des
tissus hormonaux dépendants et pulmonaires.



MT45

RNO

Oligoribonucléotides qui stimulent la production des cellules souches et les défenses naturelles.



Protection neurosensorielle

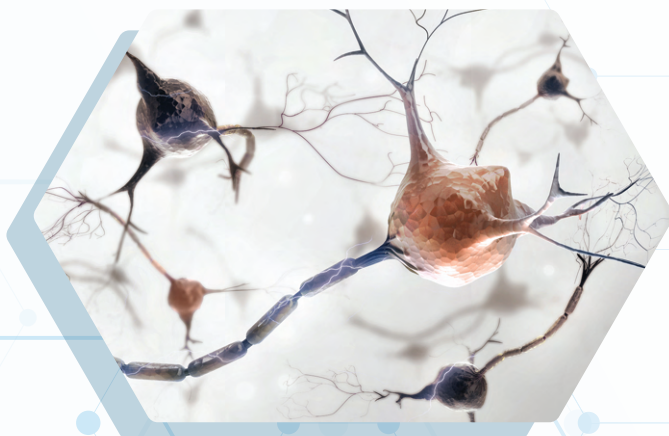
MT50

Sulphoraphane glucosinalate - myrosinase

Régulation naturelle de la ménopause et de l'andropause.
Traitement préventif des cancers de la prostate et de la thyroïde.

Prévention des maladies neurosensorielles dégénératives telles que **DMLA** et neurofibromatose de type II.

Propriétés dicoumariques naturelles qui activent la circulation cérébrale.



MT51

Apigénine / *Scutellaria baicalensis* / Vestrol

Régulation du système immunitaire.

Antioxydant.

Protection vasculaire anti-inflammatoire dans les pathologies dégénératives neurosensorielles.

Anti-vieillesse / molécule verrou qui passe la barrière méningée.



MT52

Astagerols / *Vaccinium myrtillus* / *Camellia sinensis*

Protection naturelle vis-à-vis des maladies dégénératives neurosensorielles.

Prévention du stress et protection vasculaire.

Antioxydant. Anti-vieillesse.

Stimulation cortico-surrénalienne.

Immunité inflammation

MT30

Pinus pinaster - Glucoside

Régulation du système immunitaire.

Action anti-allergique.

Freine le vieillissement prostatique.

MT31

Capsaïcine / Ashwagandha / Boswellia / Hypericum perforatum

Action sur l'inflammation ostéo-articulaire, viscérale et neurologique.

Réhabilitation comportementale.

Diminution du stress.

Supprime la fatigue.



MT32

Curcuma / Piper nigrum / Ribes nigrum / Hypericum perforatum

Action sédative sur la douleur, le stress, l'insomnie.

Réhabilitation comportementale
neuropsychologique.

Stimule la fonction corticosurrénalienne.

Suppression de la fatigue.



MT33

Palmitoléthanolamide (PEA)

Composé naturellement présent dans le corps,
action analgésique puissante.

Action cannabino-mimétique au niveau de la douleur.

Anti-stress, anti-dépression.

Retarde l'évolution des maladies neurodégénératives.

Action anti-inflammatoire et anti-allergique: action sur la
dégradation des mastocytes.

Métabolisme endocrinien

MT20

**L-tyrosine / Laminaria digitata / Fucus vesiculosus /
Guggul / Ashwagandha / Coleus forskohlii**

Optimisation naturelle de la fonction thyroïdienne.
Reminéralisation, accélère les échanges tissulaires.
Évite le vieillissement et la fonte musculaire.
Réduit le stress et l'anxiété,
réhabilitation du sommeil.



MT21

**Alchemilla vulgaris / Smilax sarsaparilla / Maca /
Cimicifuga racemosa**

Action sur les troubles fonctionnels
accompagnant la ménopause.



MT22

Matricaria chamomilla / Chrysanthellum americanum / Ononis spinosa / Solidago virgaurea

Association phytothérapique : actions anti-gastrique et anti-inflammatoire intestinale.

Stimule la fonction enzymatique pancréatique exocrine.



Environnement électromagnétique et géophysique



L'environnement électromagnétique et géophysique peut être extrêmement agressif, générant des informations vibratoires délétères qui peuvent être transmises aux substances végétales lesquelles ont une très grande affinité pour ce type de pollution.

Ces nuisances sont de plus en plus nombreuses, variées, complexes. Elles sont engendrées par la géophysique des lieux de production, fabrication et conditionnement des produits, ainsi que par l'ensemble des technologies modernes (informatiques, bureautiques, connectiques) auxquelles s'ajoutent la diversité des nanomatériaux.

L'état informationnel des produits Kkena est vérifié, de même que le lieu de stockage. Manipulation et expédition sont protégées afin de conserver l'équilibre énergétique de nos produits. Ceux-ci sont élaborés pour garder un niveau informationnel et vibratoire élevés augmentant ainsi leur efficacité dans le cadre d'un traitement ciblé et favorisant *de facto* le retour à une homéostasie biologique et énergétique.

Biophysique de l'information



Les recherches et applications, que nous avons faites en matière de transferts d'ondes à partir du poids moléculaire de certaines substances biologiques actives, ont trouvé leur application en biologie animale et dans l'alimentation depuis plus de cinq ans.

Nous avons réussi à appliquer une technologie identique dans le conditionnement de nos produits. Elle offre ainsi la possibilité de renforcer le biotope intestinal et la fonction pancréatique exocrine qui produit et recycle à l'aide des ribonucléases les petits ARNs nécessaires à la pérennité cellulaire.

Le biotope intestinal rééquilibré peut alors optimiser au niveau du cerveau antéral tout le métabolisme des neuromédiateurs chimiques nécessaires au fonctionnement du système nerveux central, ce qui se traduit par le retour d'une homéostasie comportementale.

The logo for Kkena, featuring a stylized 'K' in a dark blue color followed by the word 'kena' in a lighter blue, lowercase sans-serif font.

Kkena

**13 Via Nosellare
36028 ROSSANO VENETO
ITALIE**